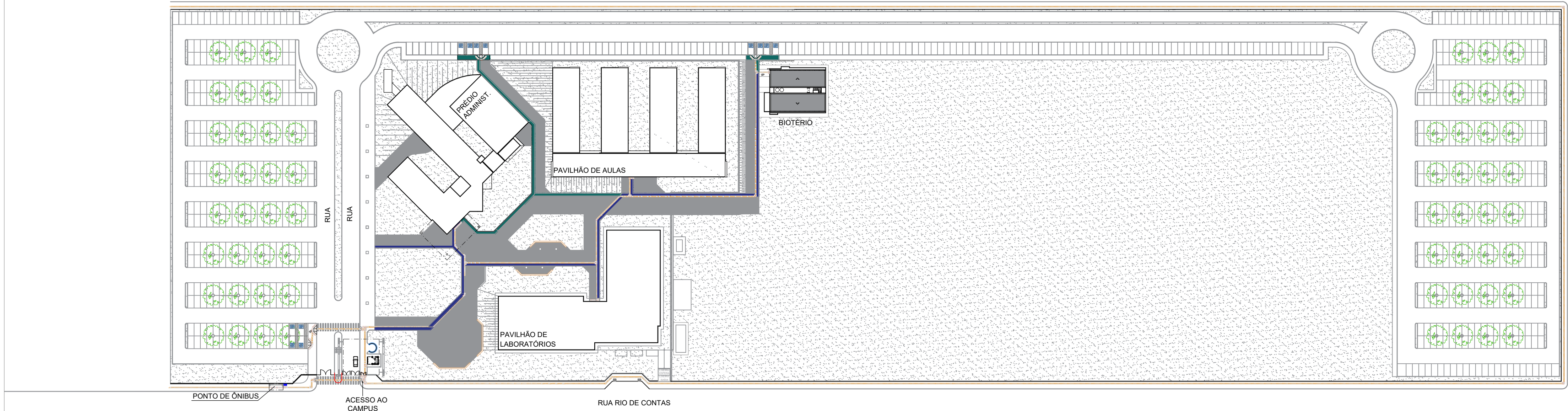
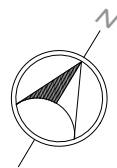


PLANTA BAIXA  
PLANTA DE SINALIZAÇÃO  
ESCALA 1/250



PLANTA BAIXA  
PLANTA DE SINALIZAÇÃO  
ESCALA 1/250

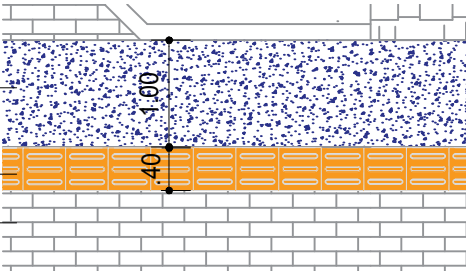


#### QUANTITATIVO

- 1) REMOÇÃO DE PISO INTERTRAVADO EXISTENTE = 422 M2 (TRAJETO PRINCIPAL - AZUL)
- 2) REMOÇÃO DE PISO INTERTRAVADO EXISTENTE = 186 M2 (PELA VIA POSTERIOR - VERDE)
- 3) EXECUÇÃO DE PISO EM CONCRETO LISO, INCLUI ESTRUTURA DE BASE = 301,3 M2 (TRAJETO PRINCIPAL - AZUL)
- 4) EXECUÇÃO DE PISO EM CONCRETO LISO, INCLUI ESTRUTURA DE BASE = 185 M2 (PELA VIA POSTERIOR - VERDE)
- 5) PISO TÁTIL DE ALERTA EM CIMENTO VERMELHO 40x40CM = 190 UNIDADES
- 6) PISO TÁTIL DIRECIONAL EM CIMENTO AMARELO 40x40CM = 385 UNIDADES
- 7) PINTURA EPOXI RETROREFLEXIVA PARA PISO NA COR BRANCA (TRAVESSIAS) = 40,8 M2
- 8) PINTURA EPOXI RETROREFLEXIVA PARA PISO COR BRANCA (DEMARCAÇÃO DE VAGAS ESPECIAIS) = 36,72 M2
- 9) PINTURA EPOXI RETROREFLEXIVA PARA PISO COR AZUL (DEMARCAÇÃO DE VAGAS ESPECIAIS) = 33,72 M2
- 10) DEMOLIÇÃO E RECOMPOSIÇÃO DE PASSEIO PRÓXIMO À ENTRADA (INCLUIR NOVO MEIO FIO, ASFALTO) = 7,64 M2
- 11) RAMPAS EM CONCRETO LISO = 12,5 M2
- 12) MAPA TÁTIL EM TOTEM ACRÍLICO = 2 UNIDADES

NOVO PISO EM CONCRETO LISO COM JUNTAS A CADA METRO. INCLUI REMOÇÃO DE PISO INTERTRAVADO EXISTENTE E EXECUÇÃO DE NOVA ESTRUTURA DE BASE.

PISO TÁTIL DIRECIONAL EM PLACAS DE CIMENTO 40x40CM NA COR AMARELA. INCLUI REMOÇÃO E CORTES DE PISO INTERTRAVADO EXISTENTE E NOVA ESTRUTURA DE BASE.



PISO INTERTRAVADO EXISTENTE

DETALHE 01  
PISO EM CONCRETO  
ESCALA 1/50

#### LEGENDA

- PISO TÁTIL DE ALERTA EM CIMENTO VERMELHO - 40x40CM
- PISO TÁTIL DIRECIONAL EM CIMENTO AMARELO - 40x40CM
- MAPA TÁTIL

REITOR: JOÃO CARLOS SALLES (RESPONSÁVEL LEGAL)

CHEFE DE PROJETOS: ARQ. ROSANA DE LEO CAU A1824-6

RESPONSÁVEIS TÉCNICOS DO PROJETO ARQUITETÔNICO - ARQ. NELSON DAMASCENO CAU A1899-6-1 / ARQ. ROSANA DE LEO CAU A1824-6

RESPONSÁVEL TÉCNICO DA OBRA DO BIOTÉRIO - ADAMO CHRISTIAN ALENCAR DE SOUZA CREA-BA 83840

RESPONSÁVEL TÉCNICO DA OBRA DO BLOCO ADMINISTRATIVO - ENG. CIVIL IVAN L. DE A. MARALDO CREA-BA 000184385-5 REFERENTE A CONCORRÊNCIA 000184385-5 PROCESSO Nº 2006/ANT/78019-37

ATENDIMENTO	DATA	DESCRIÇÃO
01	10/11/19	INTERVENÇÃO E COTAÇÃO PARA O PISO EM CONCRETO LISO EM ÁREAS DE LAÇOS. REVISÃO DO PISO NAS CALÇADAS EXISTENTES E BARRA DE OBRAS, ATENDENDO A SOLICITAÇÃO DA PREFEITURA MUNICIPAL DE VITÓRIA DE CONQUISTA DO DIA 11/01/2019.
02	10/11/19	INTERVENÇÃO E COTAÇÃO PARA O PISO EM CONCRETO LISO EM ÁREAS DE LAÇOS. ATENDENDO A SOLICITAÇÃO DA PREFEITURA MUNICIPAL DE VITÓRIA DE CONQUISTA DO DIA 11/01/2019.
03	10/11/19	INTERVENÇÃO E COTAÇÃO PARA O PISO EM CONCRETO LISO EM ÁREAS DE LAÇOS. ATENDENDO A SOLICITAÇÃO DA PREFEITURA MUNICIPAL DE VITÓRIA DE CONQUISTA DO DIA 11/01/2019.

REVISÃO: 01

REVISÃO: 02

REVISÃO: 03

REVISÃO: 04

REVISÃO: 05

REVISÃO: 06

REVISÃO: 07

REVISÃO: 08

REVISÃO: 09

REVISÃO: 10

REVISÃO: 11

REVISÃO: 12

REVISÃO: 13

REVISÃO: 14

REVISÃO: 15



COORDENADORIA DA COORDENAÇÃO DE PLANEJAMENTO, PROJETOS E OBRAS - ARQ. MARCELO PEREIRA CAU A1708-4

CHEFE DE PROJETOS DE PROJETOS - ARQ. ROSANA DE LEO CAU A1824-6

RESPONSÁVEIS TÉCNICOS - ARQ. NELSON DAMASCENO CAU A1899-6-1 / ARQ. ROSANA DE LEO CAU A1824-6

REVISÃO: 01

REVISÃO: 02

REVISÃO: 03

REVISÃO: 04

REVISÃO: 05

REVISÃO: 06

REVISÃO: 07

REVISÃO: 08

ALTERAÇÃO COM AMPLIAÇÃO DO ALVARÁ B0108 EXCLUSIVA DO BIOTÉRIO E BLOCO ADMINISTRATIVO EM CONSTRUÇÃO

PLANTA DE SINALIZAÇÃO TÁTIL

ARQUITETURA

31/03/2021

1/250

ETAPA

REVISÃO

REVISÃO

REVISÃO

REVISÃO

REVISÃO

REVISÃO

REVISÃO

REVISÃO

REVISÃO